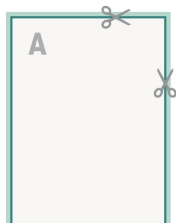


omslag  
Binnenwerk



**snijmarge:**

2 mm

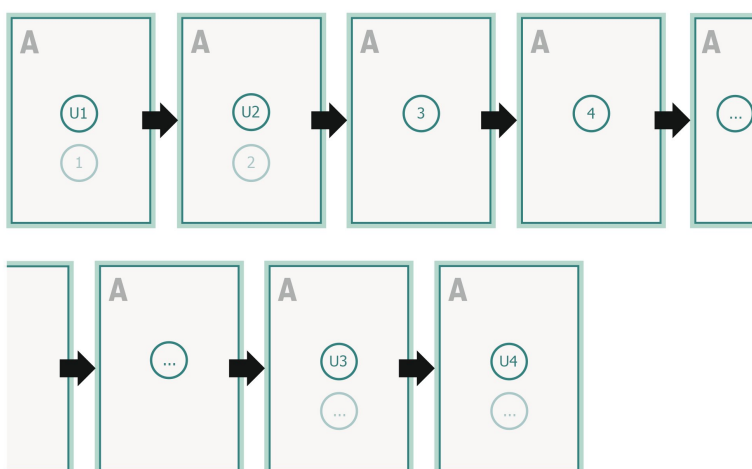
**Veiligheidsmarge:**

5 mm

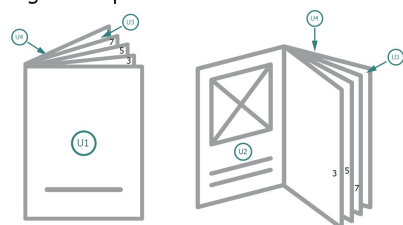
afstand van de tekst/informatie tot aan de rand van het eindformaat: dit voorkomt dat bij het schoonsnijden teveel wordt uitgesneden.

**Paginavolgorde**

Pagina's beslist doorlopend en afzonderlijk aanmaken.




**afgewerkt product**




Volg onze aanwijzingen voor de bestandsopmaak op!

**Verklaring van de symbolen**

 Snijmarge

**A** Leesrichting

 Eindformaat

 Gegevensformaat

**Let op:**

Houd de snijmarge/afloop en de veiligheidsmarge zoals aangegeven aan.

Geef achtergrondkleuren, afbeeldingen of grafisch materiaal tot aan de rand van het gegevensformaat vorm.

Tijdens de productie kunnen door het snijden, stansen en vouwen toleranties optreden.

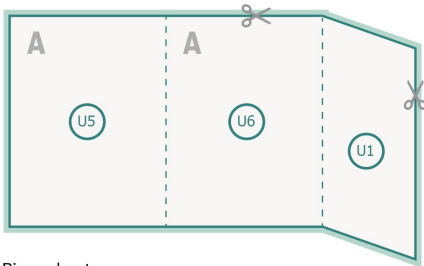
Informatie over het gegevensformaat/aanleverformaat vindt u onder het menupunt *Drukgegevens* op [www.onlineprinters.nl](http://www.onlineprinters.nl)

# Brochurekalender zonder cover, liggend formaat, A5

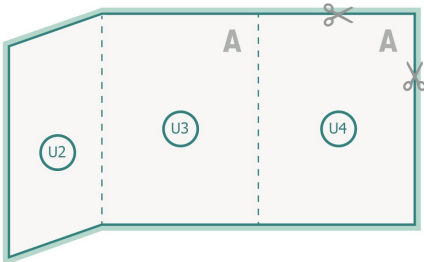
omslag

Afbeelding als voorbeeld

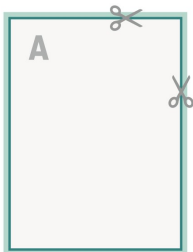
Buitenkant



Binnenkant

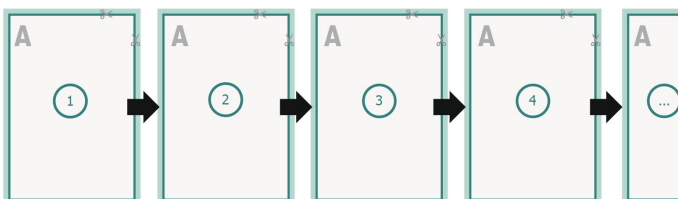


Binnenwerk



Paginavolgorde

Pagina's beslist doorlopend en afzonderlijk aanmaken.



Volg onze aanwijzingen voor de bestandsopmaak op!

**snijmarge:**


2 mm

**Veiligheidsmarge:**

5 mm

afstand van de tekst/informatie tot aan de rand van het eindformaat: dit voorkomt dat bij het schoonsnijden teveel wordt uitgesneden.

## Verklaring van de symbolen

 Snijmarge

 Leesrichting

 Eindformaat

 Gegevensformaat

## Let op:

Houd de snijmarge/afloop en de veiligheidsmarge zoals aangegeven aan.

Geef achtergrondkleuren, afbeeldingen of grafisch materiaal tot aan de rand van het gegevensformaat vorm.

Tijdens de productie kunnen door het snijden, stansen en vouwen toleranties optreden.

Informatie over het gegevensformaat/aanleverformaat vindt u onder het menupunt *Drukgegevens* op [www.onlineprinters.nl](http://www.onlineprinters.nl)